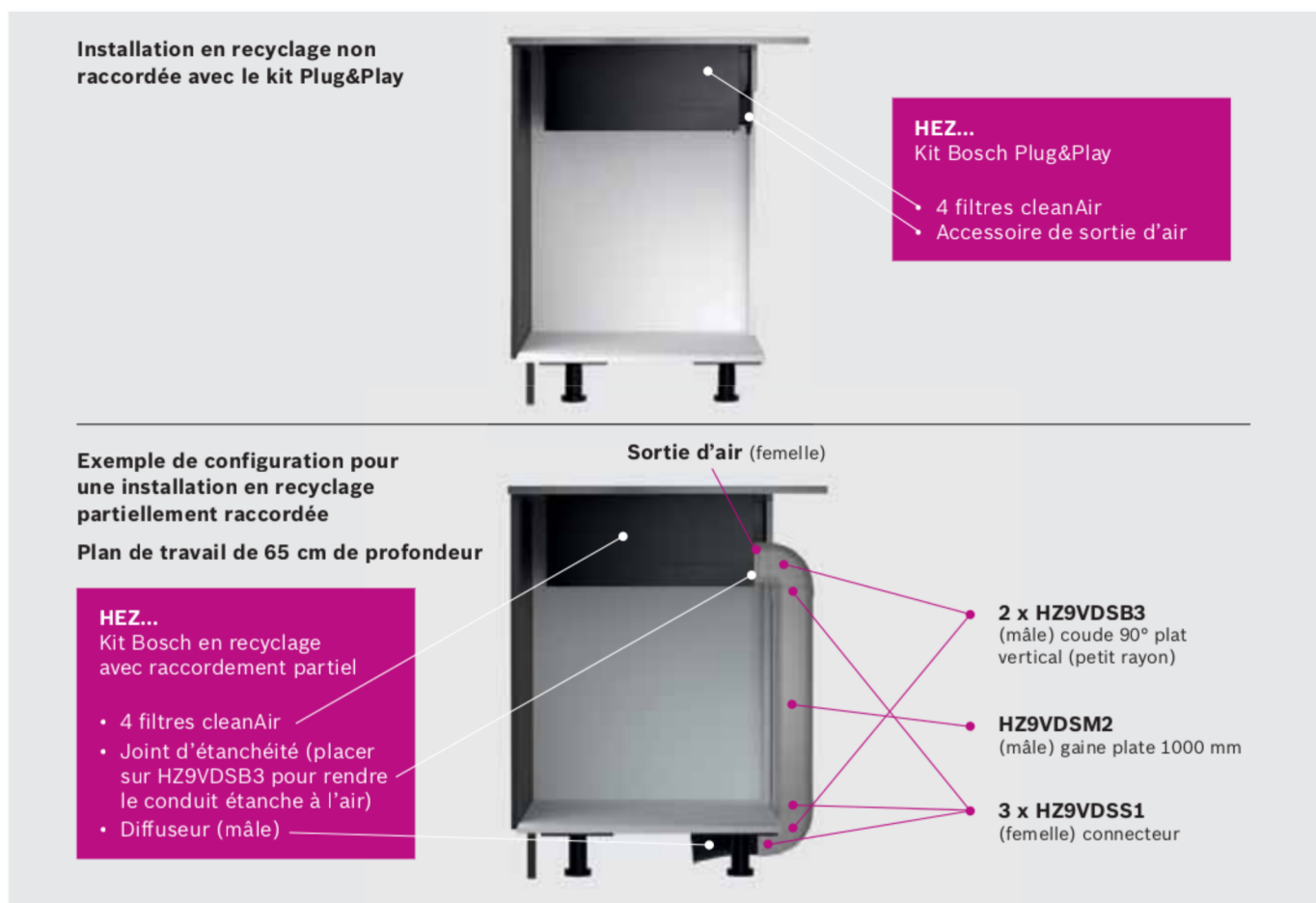


Comment bien installer sa table aspirante.

Retrouvez les tables aspirantes pages 52 à 54.



Conseils pour une installation en évacuation.

- **Le conduit doit avoir le moins d'angle possible.** Les angles, aussi appelés « coudes » sont une entrave à la bonne circulation de l'air.
- **Le conduit doit être le plus large possible.**
- **Le trou d'évacuation doit être le plus proche de la hotte,** plus le conduit est court mieux cela est pour l'efficacité de votre hotte.
- **Ne pas positionner de coude à moins de 30 cm** du trou d'évacuation.
- **L'air doit absolument être rejeté à l'extérieur.** Le conduit ne doit être en aucun cas être branché sur la VMC.
- **Les conduits horizontaux vers l'extérieur doivent être inclinés de 2%** par rapport à la sortie murale pour évacuer la condensation, soit deux centimètres par mètre.

