



**EXPRESS EASY 5.7 BARS BOURGOGNE OPAQUE**  
CENTRALE VAPEUR  
SV6130C0

**Réduit votre temps de repassage de 30 %\***

La centrale vapeur Express Easy allie perfection, rapidité de repassage et facilité d'utilisation. Express Easy permet un repassage plus rapide qu'un fer à repasser traditionnel grâce à la puissance de ses performances vapeur. Son grand réservoir d'eau amovible de 1,7 L évite les remplissages trop fréquents pour des séances de repassage en toute simplicité.

*\* par rapport à un fer traditionnel*

*\*par rapport à un fer à repasser classique*

## BENEFICES DU PRODUIT



**Réduit votre temps de repassage de 30 %\***  
3 x plus de vapeur\* pour un résultat express  
\*par rapport à un fer à repasser classique

### Effacité

Pompe de 5,7 bars pour des résultats exceptionnels



### Résultats parfaits

Utilisez le débit vapeur puissant de 120 g/minute pour des résultats exceptionnels en un rien de temps

### Fonction pressing puissante

Fonction pressing puissante de 360 g/minute pour éliminer les plis les plus tenaces



### Autonomie élevée

Réservoir d'eau amovible de 1,7 L pour un remplissage rapide et des séances de repassage en toute simplicité

### Polyvalence

Mode défroissage vertical pratique pour des retouches de dernière minute ou des séances de repassage plus longues



### Anti-calcaire

La technologie Calc Clear garantit une performance vapeur longue durée

## Une glisse parfaite

Semelle en céramique pour une glisse exceptionnelle et des séances de repassage plus faciles et plus agréables



### Sûr et sécurisé

Système de verrouillage très pratique pour un transport et un rangement faciles et sécurisés

### Format compact

Format compact qui facilite le défroissage : l'appareil utilise moins d'espace qu'une feuille A4



### Assainit vos vêtements

L'association de la vapeur et de la chaleur émanant de la semelle tue 99,9 % des bactéries pour une hygiène optimale.

### Produit réparable - 10 ans

- Conçu pour être réparé.
- Mise à disposition rapide des pièces à coût limité pendant 10 ans et plus.
- 6500 centres de réparations dans le monde.

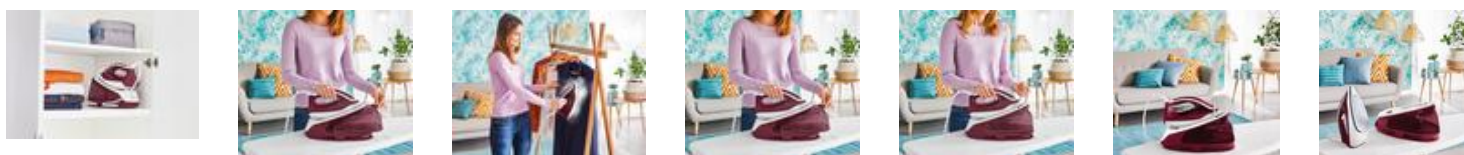


## PHOTOS DU PRODUIT

### Autres images produit



### Photos produit in situ



[product.packshot360]



---

**[product.ifu]**

-----



---

**CARACTERISTIQUES DU PRODUIT****PERFORMANCE DE PUISSANCE ET DE DEBIT VAPEUR**

➤ Puissance	2200 W
➤ Débit vapeur	120 g/min
➤ Fonction pressing	360 g/min
➤ Pression vapeur	bar
➤ Pompe à eau	5.7 bar
➤ Vapeur verticale	OUI
➤ Réglage de la vapeur et de la température	Réglage manuel
➤ Temps de chauffe	2 min

**PERFORMANCES DE LA SEMELLE**

➤ Technologie de la semelle	Semelle en céramique
➤ Glisse de la semelle	***
➤ Durabilité de la semelle/résistance aux rayures	***
➤ Diffusion continue de la vapeur	Pointe et côté
➤ Jet de vapeur concentré à la pointe de la semelle	OUI

**CONFORT D'UTILISATION**

➤ Anti-goutte	OUI
➤ Arrêt automatique	OUI
➤ Mode Eco	Oui
➤ Longueur du cordon électrique	1.6 m
➤ Système de verrouillage du fer sur sa base	OUI
➤ Réservoir d'eau	Amovible
➤ Remplissage continu	OUI
➤ Rangement du cordon	Cordon d'alimentation et cordon pour l'eau

**DURABILITÉ**

➤ Fonction anti-calcaire	Réglage anti-calcaire
➤ Alerte de tartre	OUI

**AUTRES CARACTÉRISTIQUES**

➤ Coloris	Blanc et rouge
➤ Pays d'origine	Chine
➤ Garantie	2 ANS
➤ Disponibilité des pièces détachées	10 ANS

**INFORMATIONS LOGISTIQUES****CMMF : 1830007922**

Code EAN	Colisage	Pièces / couche palette	Couches / palette	Pièces / palette	Pièces / container
EAN ST : 3121040079225 EAN UC :	2	8	4	32	C20 : 1 030 C40 : 2 080 HQ4 : 2 340

	Produit nu	Produit emballé	Carton	Palette
Dimensions (L x l x H)	362,0 x 179,0 x 256,0 (mm)	390 x 212 x 292 (MM)	448 x 412 x 326 (MM)	1 200 x 1 000 x 1 304 (MM)
Poids	3,16 (KG)	4,5 (KG)	9 (KG)	144 (KG)