

**LG SIGNATURE**  
OLED 8K



# OLED77Z1



3220 Dites «LG»  
Service gratuit + prix appel

Ces caractéristiques sont soumises à titre indicatif et peuvent, dans un souci d'amélioration, être modifiées sans préavis.  
Pièces détachées indispensables à l'utilisation du produit disponibles 2 ans à compter de la date d'achat du client final.

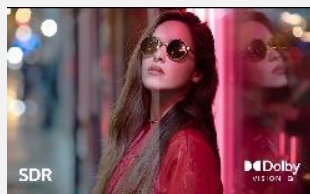
[www.lg.com/fr](http://www.lg.com/fr)

FICHE PROVISoire



### Processeur α9 Gen 4 AI 8K

Développé par LG, le processeur α9 Gen 4 est le cerveau de votre téléviseur. La qualité d'image est optimisée : les couleurs sont plus riches et les scènes plus détaillées.



### Dolby Vision IQ et Atmos

Dolby Vision IQ ajuste intelligemment les réglages d'image en fonction du type de contenu et des conditions d'éclairage tandis que Dolby Atmos offre un son surround immersif - une association puissante pour créer une véritable expérience cinéma



### L'alliance de la 8K et OLED

Le téléviseur LG OLED se distingue immédiatement grâce à ses contrastes riches et noirs absolus. Associé à un magnifique écran 8K, le TV offre une qualité d'image optimisée et réaliste pour une immersion accrue.



### Confort Visuel

Grâce à ses pixels auto-émissifs, vos yeux sont moins fatigués lorsque vous regardez la TV pendant de longues périodes. Les dalles LG OLED ont également été reconnues comme respectueuses de l'environnement grâce à un risque réduit d'émissions dangereuses.



### Noirs absolus et Contrastes riches

L'OLED est la technologie ultime pour les téléviseurs en matière de qualité d'image. En effet, la technologie OLED dispose de millions de pixels auto-émissifs capables de créer un noir absolu et des couleurs fidèles. Le résultat ? Une expérience et une immersion uniques.



### Cohérence des Couleurs

Intertek, l'agence de test internationale, a certifié que les écrans OLED LG offraient une cohérence des couleurs de 100 %. Cela signifie que les couleurs qui s'affichent à l'écran correspondent fidèlement aux couleurs de l'image d'origine. Ainsi, tous les contenus que vous regardez correspondent à la vision qu'avait originellement le réalisateur.

### LG ThinQ AI



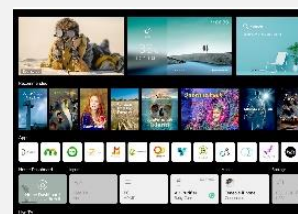
### Intelligences Artificielles

Les smart TV LG intègrent 3 Intelligences Artificielles :  
- ThinQ pour vous simplifier la navigation et le paramétrage de votre TV au quotidien via la reconnaissance vocale.  
- Google Assistant et Amazon Alexa pour faire des recherches encore plus poussées et contrôler vos objets domotiques compatibles.



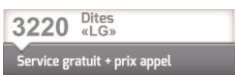
### Nouvelle Magic Remote

La Magic Remote dispose d'un système de pointeur et une molette pour naviguer dans votre TV aussi simplement qu'avec une souris. Le micro intégré permet de bénéficier de toutes les fonctions de reconnaissance vocale. La fonction Magic Tap vous permet d'appairer votre mobile avec le NFC pour partager des contenus depuis et vers votre TV.



### webOS 6.0

Spécialement conçu pour les TVs LG, webOS 6.0 offre une expérience de navigation totalement optimisée. Fluide, rapide et puissant, tout devient plus pratique grâce à webOS. Accédez à tous vos contenus avec les applications comme Netflix, Amazon Prime Video, Rakuten, RMC Sport, Disney +, Apple TV, Molotov...



Ces caractéristiques sont soumises à titre indicatif et peuvent, dans un souci d'amélioration, être modifiées sans préavis.  
Pièces détachées indispensables à l'utilisation du produit disponibles 2 ans à compter de la date d'achat du client final.



### VRR, ALLM et eARC

Prenez l'avantage sur vos adversaires. VRR, ALLM, et eARC sont compatibles avec les dernières spécifications HDMI 2.1 pour offrir les contenus les plus rapides en haute résolution avec des graphismes fluides et synchronisés.



### Optimiseur de Jeu

L'Optimiseur de Jeu ajuste automatiquement les paramètres d'images et optimise les graphismes. Personnalisez vos réglages en temps réel, afin d'offrir une meilleure expérience gaming, peu importe le type de jeu auquel vous jouez..



### G-Sync, FreeSync et Xbox

G-Sync et FreeSync sont des fonctionnalités qui synchronisent la fréquence entre la carte graphique et le téléviseur afin d'éviter les déchirures d'image. Jouez dans les meilleures conditions et prenez un temps d'avance sur vos adversaires.



### Gallery Design

La TV se fond parfaitement dans votre mur. Son aspect minimaliste ressemble à une œuvre d'art sous tous les angles, ce qui confère une sensation de classe à votre maison.



### Ecran Ultra Large

Profitez de vos contenus préférés sur grand écran et découvrez une immersion encore plus impressionnante.



### Bluetooth Surround Speaker

Connectez deux haut-parleurs Bluetooth LG pour créer un système surround. Cette fonction va transformer un son 2.0ch en un son surround virtuel 4.0 pour que vous puissiez profiter d'une immersion encore plus poussée.

## OLED77Z19LA.AEU

### IMAGE

CATEGORIE

OLED 8K UHD

Taille de l'écran en pouces (cm)

77" (195cm)

Définition

7680\*4320 (8K UHD)

Taux de rafraîchissement

Refresh Rate 100Hz

Technologie écran

OLED

Gestion de la lumière

Pixels Auto-émissifs

Processeur Vidéo

α9 Gen4 AI Processor 8K

AI Upscaling

AI 8K Upscaling

AI Picture

AI Picture Pro

AI Brightness

Oui

Auto Genre Sélection / Scene Detection

Oui/Oui (SDR/HDR/Dolby HDR)

Précision des couleurs

True Color Accuracy Pro

### FORMATS RECONNUS

Audio

AC4, AC3(Dolby Digital), EAC3, HE-AAC, AAC, MP2, MP3, PCM, WMA, apt-X (Voir manuel)

Vidéos

VC-1 Advanced Profile (except WMVA); VC-1 Simple and Main Profiles; Xvid(except 3 warp-point GMC), H.264/AVC, Motion Jpeg, HEVC, VP8, VP9, MPEG-1-2-4

Compatibilité HEVC

8K@60p, 10bit / 4K@120p, 10bit

Compatibilité VP9

Web Browser : 8K@60p, 10bit / CP : 4K@60p, 10bit

Compatibilité AV1

8K@60p, 10bit / 4K@60p, 10bit

### CONFORT

Verrouillage parental

Oui

Guide électronique des programmes (EPG)

Oui

Télétexte

Oui (2000 / pages)

Sous-titres

Oui

### CONNECTIVITÉ

Compatibilité HDMI

2.1



Ces caractéristiques sont soumises à titre indicatif et peuvent, dans un souci d'amélioration, être modifiées sans préavis. Pièces détachées indispensables à l'utilisation du produit disponibles 2 ans à compter de la date d'achat du client final.

|                                     |                              |
|-------------------------------------|------------------------------|
| Profondeur des noirs                | Noir Absolu                  |
| Billion Rich Color                  | Oui                          |
| Ultra Luminance                     | Ultra Luminance Pro          |
| Filmmaker Mode                      | Oui                          |
| HDR                                 | Cinema HDR                   |
| Compatibilité HDR10                 | Oui                          |
| Compatibilité HDR HLG               | Oui                          |
| Compatibilité HDR Dolby Vision IQ   | Oui                          |
| Upscaler HDR                        | Oui                          |
| Dynamic Tone Mapping                | HDR Dynamic Tone Mapping Pro |
| <b>CARACTERISTIQUES JEUX VIDEOS</b> |                              |
| HGIG                                | Oui                          |
| G-Sync / FreeSync                   | Oui / Oui                    |
| VRR (Variable Refresh Rate)         | Oui                          |
| ALLM (Auto Low Latency Mode)        | Oui                          |
| 4K HFR (120 IPS)                    | Oui (HDMI & USB & RF)        |
| Game Optimizer                      | Oui                          |

### DESIGN

|                          |                 |
|--------------------------|-----------------|
| Design                   | Design Gallery  |
| Cadre                    | 4 Cinema Screen |
| Type de pied             | 2 pôles         |
| Compatible Gallery Stand | Non             |

### SMART TV

|   |           |
|---|-----------|
| Smart TV                                    | Oui       |
| Plateforme Smart TV                         | webOS 6.0 |
| Processeur Smart TV                         | Quad      |
| Intelligence Artificielle                   |           |
| LG ThinQ                                    | Oui       |
| Google Assistant Intégré / Works with       | Oui / Oui |
| Amazon Alexa Intégré / Works with           | Oui / Oui |
| Magic Explorer / Next Picks                 | Oui / Oui |
| Compatibilité Homekit                       | Oui       |
| Home Dashboard                              | Oui       |
| Compatibilité Apple Airplay2                | Oui       |
| Compatibilité Miracast                      | Oui       |
| Fonctionnalités                             |           |
| Navigateur internet                         | Oui       |
| 360 VR                                      | Oui       |
| Quick Access (Raccourci télécommande)       | Oui       |
| Music Player                                | Oui       |
| Mode Galerie                                | Oui       |
| Application Smartphone                      | Oui       |
| LG Channels                                 | Oui       |
| Sport Alert                                 | Oui       |
| LG Content Store (catalogue d'applications) | Oui       |
| Reconnaissance langage naturel              | Oui       |
| Contrôle vocal main libre                   | Oui       |
| Fonction télécommande Universelle           | Oui       |
| Multi-View (PiP)                            | Oui       |

### FONCTIONS MULTIMEDIA

|  |     |
|--|-----|
| Network File Browser                     | Oui |
| Compatibilité Simplink (HDMI CEC)        | Oui |
| Compatibilité clavier/souris/manette USB | Oui |
| Enregistrement via HDD externe           | Oui |
| Timeshift (contrôle du direct)           | Oui |
| Double Tuner                             | Oui |
| Mode Hotel Simplifié                     | Oui |

### RECEPTION

|                                |             |
|--------------------------------|-------------|
| Tuner                          | DVB-T2/C/S2 |
| HbbTV                          | Oui         |
| Certifié Canal Ready & Fransat | Oui (CI+)   |

|                                     |                     |
|-------------------------------------|---------------------|
| Nombre de HDMI                      | 4 (Arrière)         |
| ARC (Audio Return Channel)          | Oui (HDMI 2)        |
| Norme ARC                           | eARC                |
| Port USB (Arrière/Côté)             | 3 (Côté)            |
| Port Ci+                            | CI+ 1.4             |
| Prise antenne                       | 3 (Arrière, RF/Sat) |
| Entrée composite (AV)               | Non                 |
| Entrée composante (Y/Pb/Pr) + Audio | Non                 |
| Entrée Péritel                      | Non                 |
| Sortie audio numérique optique      | Oui                 |
| Sortie casque / Jack 3.5 mm         | Oui                 |
| Bluetooth                           | Oui (V5.0)          |
| Port Ethernet RJ45 (LAN)            | Oui                 |
| Port RS-232C (Control / SVC)        | Non                 |
| Wifi (type)                         | Oui (802.11ac)      |
| Compatibilité WiSA Speakers         | Oui                 |

### CARACTERISTIQUES AUDIO

|   |                                      |
|---|--------------------------------------|
| Surround Mode                           | OLED Surround                        |
| Puissance Audio (WF : Caisson Basses)   | 60W (4 x 10W / WF : 20W)             |
| Système d'enceintes                     | 4.2 ch                               |
| Barre de son intégrée                   | Non                                  |
| Conversion audio virtuelle              | 5.1.2                                |
| Compatible Enceinte et Casque bluetooth | Oui                                  |
| LG Sound Sync Wireless                  | Oui                                  |
| Bluetooth Audio Playback                | Oui                                  |
| Bluetooth Surround                      | Oui                                  |
| Paramétrage automatique audio           | Oui                                  |
| Son simultané TV/Casque                 | Oui (via sortie Optique ou Jack 3.5) |

### TECHNOLOGIES

|                                      |                    |
|--------------------------------------|--------------------|
| Décodeur Dolby Atmos                 | Oui                |
| Décodeur DTS / DTS Virtual X         | Non / Non          |
| AI Sound                             | Oui (AI Sound Pro) |
| Ajustement auto de l'audio           | Oui                |
| Amplification des voix (Clear Voice) | Clear Voice Pro    |

### ACCESSOIRES

|                              |                                      |
|------------------------------|--------------------------------------|
| <b>ACCESSOIRES INCLUS</b>    |                                      |
| Télécommande                 | Oui (Signature Magic Remote Incluse) |
| Accroche Murale Incluse      | Oui                                  |
| Magic Tap (NFC)              | Oui                                  |
| <b>ACCESSOIRES EN OPTION</b> |                                      |
| Kit pieds                    | -                                    |
| Compatible VESA              | 400 / 400                            |

### ECO

|  |                     |
|--|---------------------|
| Consommation en mode veille            | 0,5 W               |
| Consommation /1000h SDR en marche      | 255 kWh/1000h       |
| Consommation /1000h HDR en marche      | 377 kWh/1000h       |
| Alimentation                           | AC 100~240V 50-60Hz |
| Classe énergétique mode SDR (de A à G) | G                   |
| Classe énergétique mode HDR (de A à G) | G                   |
| Quantité de mercure                    | 0 mg                |
| Présence de plomb                      | Oui                 |

### INFORMATIONS COMPLEMENTAIRES

|                                 |                       |
|---------------------------------|-----------------------|
| Poids TV sans pied              | 42.6 Kg               |
| Poids TV avec pied              | 43.4 Kg               |
| Poids TV dans carton            | 56.4 Kg               |
| Dimensions TV sans pied (LxIxH) | 1717 / 49.9 / 984 mm  |
| Dimensions TV avec pied (LxIxH) | 1717 / 32.3 / 1044 mm |
| Dimensions du carton (LxIxH)    | 1895 / 228 / 1130 mm  |
| Gencod EAN                      | 8806091153630         |



Ces caractéristiques sont soumises à titre indicatif et peuvent, dans un souci d'amélioration, être modifiées sans préavis.  
Pièces détachées indispensables à l'utilisation du produit disponibles 2 ans à compter de la date d'achat du client final.