

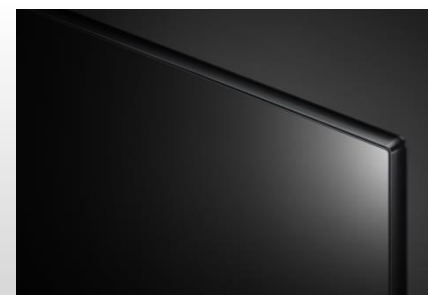
Technologie NanoCell

Les écrans NanoCell sont dotés de nanoparticules directement intégrées dans la dalle. Ces nanoparticules absorbent la lumière non nécessaire pour améliorer la richesse et la précision des couleurs.



Processeur α7 Gen 2

Développé par LG, le processeur α7 est le cerveau de TV. La qualité d'image est optimisée : les couleurs sont plus riches et les scènes plus détaillées.

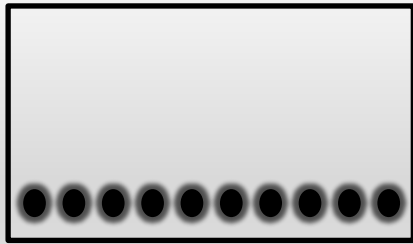


3 Side Cinema Screen

Avec un seul bord en bas de l'écran, profitez d'un TV avec un design très épuré pour une immersion dans l'image toujours plus grande.

Ces caractéristiques sont soumises à titre indicatif et peuvent, dans un souci d'amélioration, être modifiées sans préavis.
Pièces détachées indispensables à l'utilisation du produit disponibles 2 ans à compter de la date d'achat du client final.

Edge LED Local Dimming



Edge LED Local Dimming

Avec un contrôle amélioré des zones de rétro-éclairage, profitez d'images plus contrastées et d'un design plus fin.



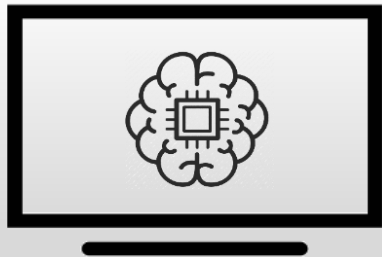
Dolby Atmos

La meilleure expérience sonore avec votre téléviseur. Profitez d'un son cinéma dans votre salon.



Dolby Vision

C'est le format HDR le plus avancé. Pour une qualité d'image saisissante avec une luminosité spectaculaire et des couleurs incroyables.



AI Picture

Conçu à partir d'une vaste base de données de millions de points, l'algorithme de Deep Learning permet de reconnaître la source de l'image afin de l'optimiser grâce à l'Intelligence Artificielle. Le traitement de l'image est donc spécialement adapté en fonction de la qualité du contenu.



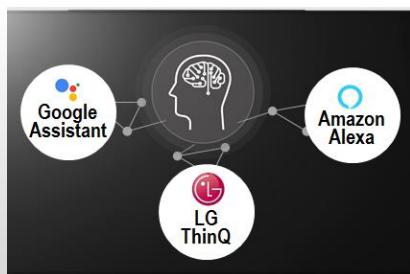
AI Sound

Transforme un son 2.0 en un son surround virtuel 5.1 pour une meilleure immersion sonore. Le processeur optimise la sortie du son en fonction du type de contenu : clarté des voix pour le JT télévisé, amplification des effets sonores pour les films...



AI Brightness

Le TV utilise le capteur de lumière ambiante pour mesurer les niveaux d'éclairage de la pièce afin d'ajuster automatiquement la luminosité de l'écran. Les images HDR sont plus dynamiques et plus détaillées même dans une pièce très lumineuse.



Intelligences Artificielles

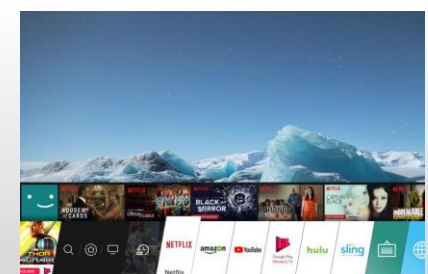
Les smart TV LG intègrent 3 Intelligences Artificielles :
 - ThinQ pour vous simplifier la navigation et le paramétrage de votre TV au quotidien via la reconnaissance vocale.
 - Google Assistant et Amazon Alexa* pour faire des recherches encore plus poussées et contrôler vos objets domotiques compatibles.

*Disponible courant 2019



Magic Remote

La Magic Remote dispose d'un système de pointeur et une molette pour naviguer dans votre TV aussi simplement qu'avec une souris. La navigation en est grandement facilitée. Le micro intégré permet de bénéficier de toutes les fonctions de reconnaissance vocale.



webOS 4.5

Spécialement conçu pour les TVs, webOS 4.5 offre une expérience de navigation totalement optimisée. Fluide, rapide et puissant, tout devient plus pratique grâce à webOS. Accédez à tous vos contenus avec les applications comme Netflix, Amazon Prime Video, Rakuten, RMC Sport, Bein Sport, Spotify, Molotov...

Sans oublier

TM200 (Refresh Rate 100Hz), Magic Remote, VRR et ALLM, Compatibilité Apple Airplay 2 et Homekit (par MAJ courant 2019), Bluetooth 5.0, Prise casque, WISA Sound, HFR, LG Home Dashboard...

Ces caractéristiques sont soumises à titre indicatif et peuvent, dans un souci d'amélioration, être modifiées sans préavis.
 Pièces détachées indispensables à l'utilisation du produit disponibles 2 ans à compter de la date d'achat du client final.

| IMAGE | | FORMATS RECONNUS | |
|--|--------------------------------|--|--|
| CATEGORIE | NanoCell TV 4K UHD | Audio | AC4, AC3(Dolby Digital), EAC3, HE-AAC, AAC, MP2, MP3, PCM, DTS, DTS-HD, DTS Express, WMA, apt-X (Refer to manual) |
| Taille de l'écran en pouces (cm) | 49" (123 cm) | Vidéos | VC-1 Advanced Profile (except WMVA); Xvid(except 3 warp-point GMC), H.264/AVC, Motion Jpeg, H.265/HEVC, MPEG-2, MPEG-4, VP8, VP9, MPEG-1, RV30, RV40 |
| Définition | 3840*2160 (4K UHD) | Compatibilité SHVC | Oui (4K@60p, 10bit) |
| Technologie écran | LED / LCD | Compatibilité HEVC | Oui (4K@120P, 10 Bit) |
| Nano Cell Display | Oui | Compatibilité VP9 | Oui (4K@60P, 10bit) |
| Trumotion/Taux de rafraichissement | TM200 (Refresh Rate 100Hz) | CONFORT | |
| Gestion du rétroéclairage | Edge Led Local Dimming | Verrouillage parental | Oui |
| Processeur Vidéo | α7 Gen 2 Intelligent Processor | Guide électronique des programmes (EPG) | Oui |
| Upscaler | 4K Upscaler | Télétexte | Oui (2000 / pages) |
| Deep Learning Picture (Amélioration de l'image en fonction du contenu) | Oui | Sous-titres | Oui |
| AI Brightness (Ajustement de l'image en fonction de la lumière ambiante) | Oui | CONNECTIVITÉ | |
| Réduction du bruit | Oui, en 4 étapes | Entrées HDMI (Arrière/Côté) | 2 (Arrière) / 2 (Côté) |
| Précision des couleurs | True Color Accuracy | Norme HDMI | HDMI 2.0 |
| Object Depth Enhancer (Amélioration de la profondeur de champ) | Oui | ARC (Audio Return Channel) | Oui (HDMI 2) |
| Espace Colorimétrique Étendu (WCG) | Nano Cell Color | Norme ARC | ARC |
| Billion Rich Color | Oui | Port USB (Arrière/Côté) | 2(Arrière) / 1 (Côté) |
| Ultra Luminance | Ultra Luminance | Port Ci+ | Cl+ 1.4 |
| HDR | 4K Cinema HDR | Prise antenne | 2 (Arrière, RF/Sat) |
| Compatibilité HDR10 | Oui | Entrée composite (AV) | Non |
| Compatibilité HDR HLG | Oui | Entrée composite (Y/Pb/Pr) + Audio | Oui |
| Compatibilité HDR Dolby Vision | Oui | Entrée Péritel | Non |
| Compatibilité Advanced HDR by Technicolor | Oui | Sortie audio numérique optique | Oui |
| Upscaler HDR | Oui | Sortie casque / Jack 3.5 mm | Oui |
| Dynamic Tone Mapping | HDR Dynamic Tone Mapping | Bluetooth | Oui (V5.0) |
| 3D | Non | Port Ethernet RJ45 (LAN) | Oui |
| VRR (Variable Refresh Rate) | Non | Port RS-232C (Control / SVC) | Non |
| ALLM (Auto Low Latency Mode) | Oui | Wifi (type) | Oui (802.11ac) |
| 4K HFR (120 IPS) | Oui (USB) | Compatibilité WiSA Speakers | Oui |
| DESIGN | | CARACTERISTIQUES AUDIO | |
| Couleur | Light Black Pearl | Surround Mode | Dolby Surround / Ultra Surround |
| Cadre | 3 Cinema Screen | Puissance Audio (WF : Caisson Basses) | 20W |
| Type de pied | Crescent Stand | Système d'enceintes | 2.0ch |
| SMART TV | | Barre de son intégrée | Non |
| Smart TV | Oui | Compatible Enceinte et Casque bluetooth | Oui |
| Plateforme Smart TV | webOS 4.5 | LG Sound Sync Wireless (connexion audio sans-fil) | Oui |
| Processeur Smart TV | Quad | Bluetooth Audio Playback | Oui |
| Intelligence Artificielle | | Paramétrage automatique audio (one touch sound tuning) | Oui |
| ThinQ | Oui | Son simultané TV/Casque | Oui (via sortie Optique ou Prise Casque) |
| Google Assistant | Oui | TECHNOLOGIES | |
| Amazon Alexa | Oui (Via MAJ courant 2019) | Décodeur Dolby Atmos | Oui |
| Home Dashboard | Oui | Décodeur DTS | Oui |
| Compatibilité LG Smart Speaker WK7, WK9 | Oui | DTS Virtual X | Non |
| Compatibilité Apple Airplay2 | Oui (Via MAJ courant 2019) | AI Sound | Oui |
| Compatibilité Miracast / WIDI | Oui | Amplification des voix (Clear Voice) | Clear Voice III |
| Fonctionnalités | | ASC Adaptive Sound Control (mode sonore automatique) | Non |
| Navigateur internet | Oui | ACCESSOIRES | |
| 360 VR | Oui | ACCESSOIRES INCLUS | |
| Quick Access (Raccourci télécommande) | Oui | Télécommande | Oui (Magic Remote Incline) |
| Music Player | Oui | Accroche Murale Incline | Non |
| Mode Galerie | Oui | ACCESSOIRES EN OPTION | |
| Application Smartphone | Oui | Accroche Murale LG | LSW240 |
| My Channels (Mes chaînes favorites) | Oui | Compatible VESA | 200 / 200 |
| LG Content Store (catalogue d'applications) | Oui | ECO | |
| Multi-view (PAP) | Oui | Consommation IEC 62087 ed2 marche/veille | 87 / 0,5 W |
| Usage avec Magic Remote | Oui (Magic Remote Incline) | Consommation annuel en marche | 121 kWh/annuel |
| Intelligent voice recognition | Oui | Alimentation | AC 100-240V 50-60Hz |
| Télécommande Universelle | Oui | Classe énergétique (de A++ à E) | A |
| FONCTIONS MULTIMEDIA | | ErP Tier 1 / Tier 2 | 300 / 240 |
| Network File Browser | Oui | Quantité de mercure | 0 mg |
| Compatibilité Simplink (HDMI CEC) | Oui | Présence de plomb | Oui |
| Compatibilité clavier/souris/manette USB | Oui | INFORMATIONS COMPLEMENTAIRES | |
| Enregistrement via HDD externe | Oui | Poids TV sans pied | 14Kg |
| Timeshift (contrôle du direct) | Non | Poids TV avec pied | 15,5Kg |
| Double Tuner | Non | Poids TV dans carton | 18,4Kg |
| Mode Hotel | Oui | Dimensions TV sans pied (LxlxH) | 1096 / 63,6 / 640 mm |
| RECEPTION | | Dimensions TV avec pied (LxlxH) | 1096 / 263,1 / 710 mm |
| Tuner | DVB-T2/C/S2 | Dimensions du carton (LxlxH) | 1192 / 162 / 810 mm |
| HbbTV | Oui | Gencod EAN | 8806098383207 |
| Canal Ready | Oui (Cl+) | | |
| Certifié Fransat | Oui (Cl+) | | |

Ces caractéristiques sont soumises à titre indicatif et peuvent, dans un soucis d'amélioration, être modifiées sans préavis.
Pièces détachées indispensables à l'utilisation du produit disponibles 2 ans à compter de la date d'achat du client final.