

## LIT6033 Table de cuisson



### Technologie à induction pour une cuisson rapide et précise

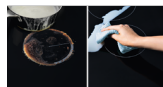
Avec l'induction, la chaleur est instantanée, ce qui permet à vos récipients de chauffer rapidement. Appuyez sur les touches et la table de cuisson répond rapidement et précisément pour vous offrir la chaleur dont vous avez besoin.

### Système Hob2Hood, fini la fumée dans votre cuisine



Grâce au système Hob2Hood, plus besoin de régler votre hotte, la table s'occupe de tout. Une fois la table de cuisson active, l'éclairage de la hotte s'enclenche et les capteurs thermique adaptent la puissance d'aspiration.

### Une surface froide pour un nettoyage rapide



Gardez votre table induction propre même en cuisinant ! Seul la zone placée sous la casserole chauffe, le pourtour reste à température ambiante, vous pouvez donc essayer les éclaboussures à tout moment.

### Autres bénéfiques

- Réglez aisément votre table de cuisson grâce aux commandes individuelles sensibles.
- Grâce à la fonction Booster, portez l'eau à ébullition en un temps record.
- Des cuissons parfaitement maîtrisées grâce aux minuteurs, un par foyer

#### Caractéristiques

- 3 foyers dont 1 de 24 cm
- Bandeau de commandes Frontal
- Connexion H²H: table pouvant piloter certaines hottes
- Commandes individuelles électroniques par touches sensibles
- 3 boosters
- 3 minuteurs
- 15 positions de puissance
- Foyer AVG Induction : 2300/3700W/210mm
- Foyer AVG Induction : 2300/3700W/210mm
- Foyer ARG Induction : 1400/2500W/145mm
- Foyer ARG Induction : 1400/2500W/145mm
- Foyer AVD Induction : 2300/3600W/240mm
- Foyer AVD Induction : 2300/3600W/240mm
- Fonction Pause Stop &Go
- Verrouillage des commandes
- Arrêt automatique
- Détection des casseroles
- Anti-débordement
- Anti-surchauffe
- Sécurité enfants
- Bord biseauté en façade

#### Spécifications techniques

- Technologie de chauffe de la table : Induction
- Couleur : Noir
- Largeur (mm) : 590
- Profondeur (mm) : 520
- Hauteur d'encastrement (mm) : 44
- Largeur d'encastrement (mm) : 560
- Profondeur d'encastrement (mm) : 490
- Cordon (en m): : 1.5
- Puissance électrique totale maximum (W) : 7350
- Tension(V) : 220-240/400V2N
- Gaz butane/propane: : non
- Gaz de ville Corse: : non
- Poids appareil brut (Kg) : 11.26
- Poids appareil net (Kg) : 10.48
- Hauteur appareil emballé (mm) : 118
- Largeur appareil emballé (mm) : 678
- Profondeur appareil emballé (mm) : 600
- Fabriqué en : Allemagne
- Code EAN : 7332543592715
- Product Partner Code : All Open

#### Description produit

# LIT6033 Table de cuisson

PSGBHO170DE00030

